

東関東自動車道
行方舗装工事

参 考 図

令和7年5月

東日本高速道路株式会社 関東支社
つくば工事事務所

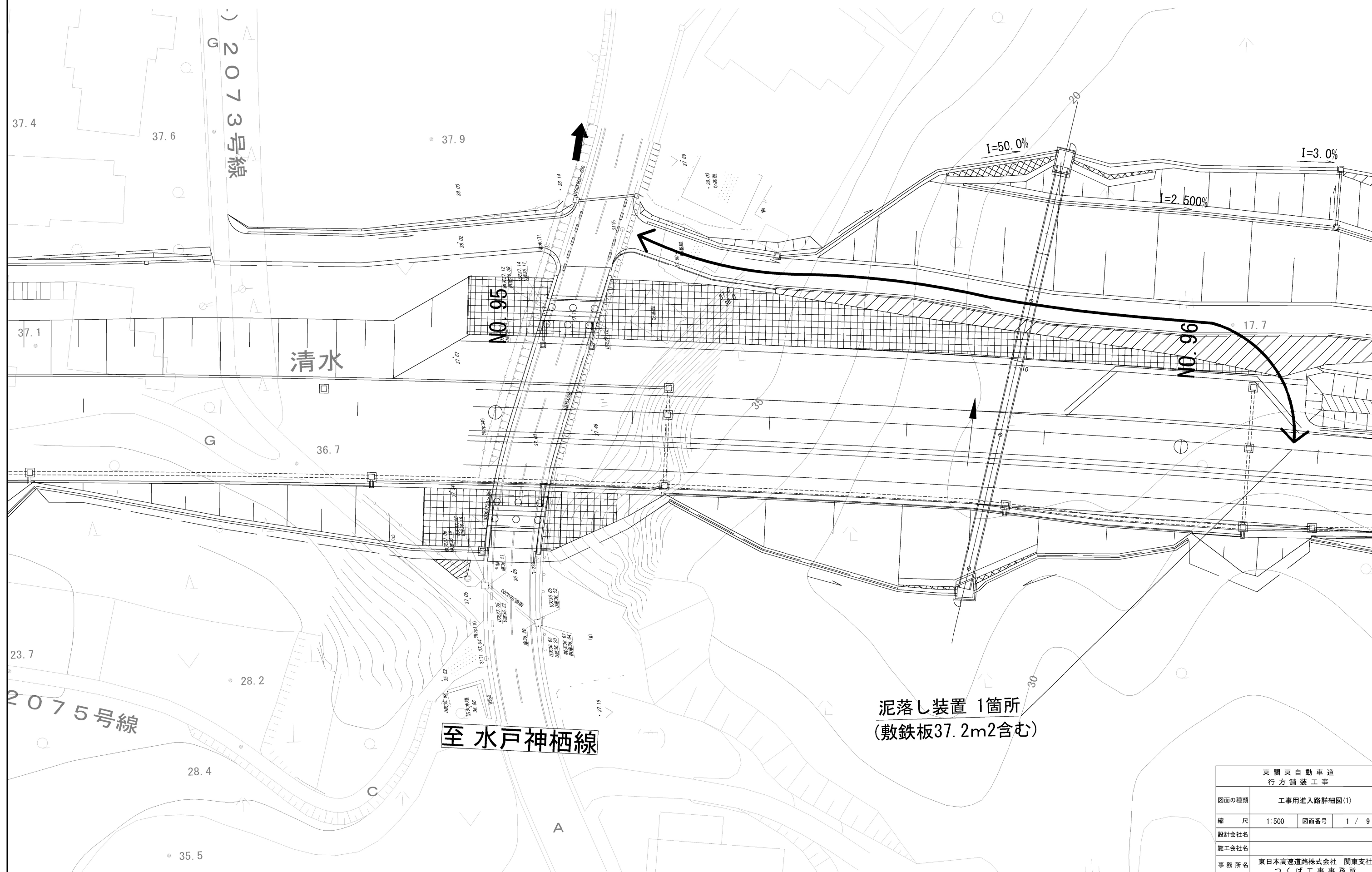
目次

	頁
1. 工事用進入路詳細図	1 ~ 6
2. 土取場利用計画図	7
3. プラント敷地造成参考図	8
4. 資材置き場利用計画図	9

工事用進入路詳細図(1) S=1:500

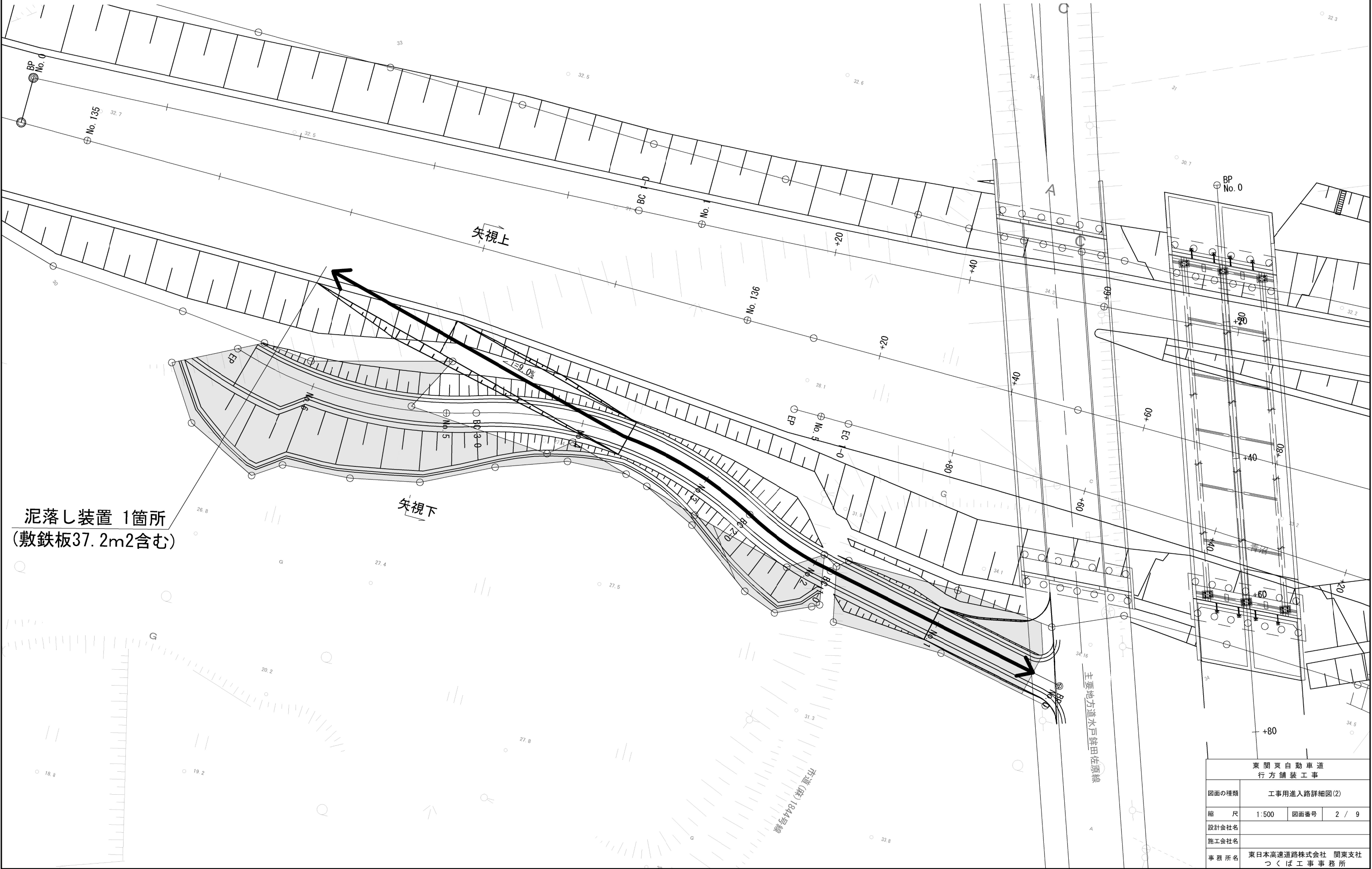
工事用道路A

※設計時点の状況のため、今後変更の可能性あり



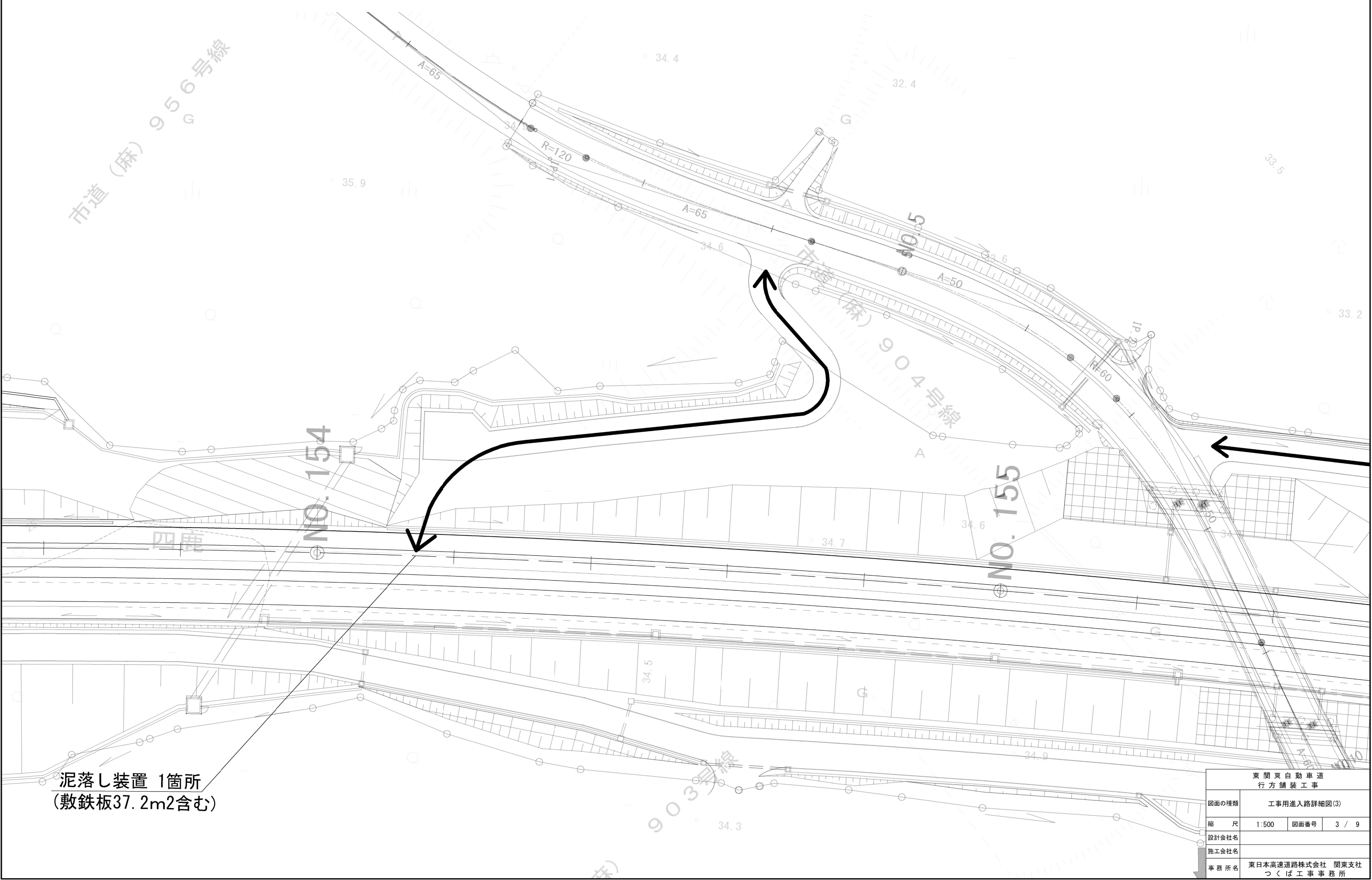
工事用進入路詳細図(2) S=1:500
工事用道路B

※設計時点の状況のため、今後変更の可能性あり



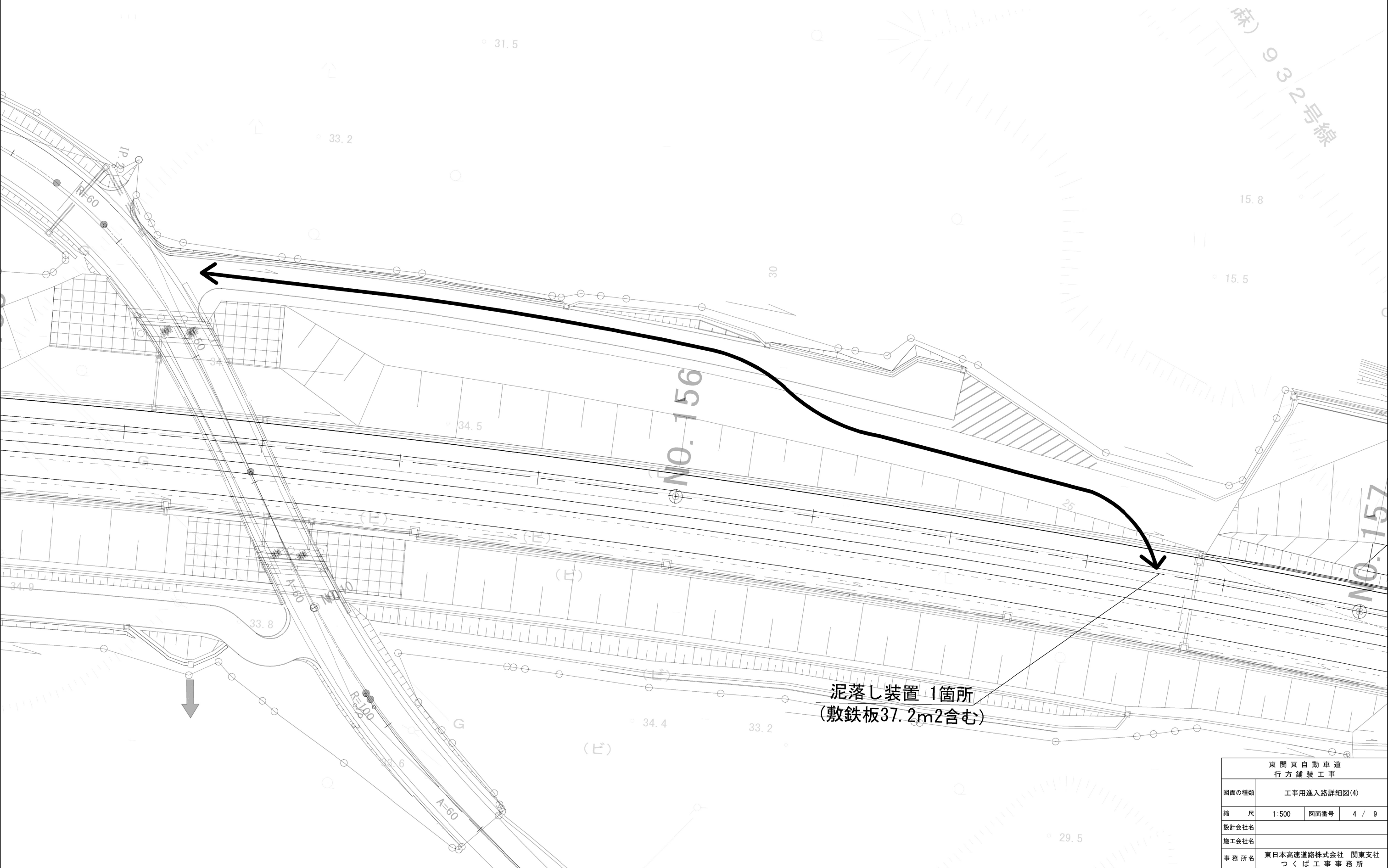
工事用進入路詳細図(3) S=1:500
工事用道路C

※設計時点の状況のため、今後変更の可能性あり



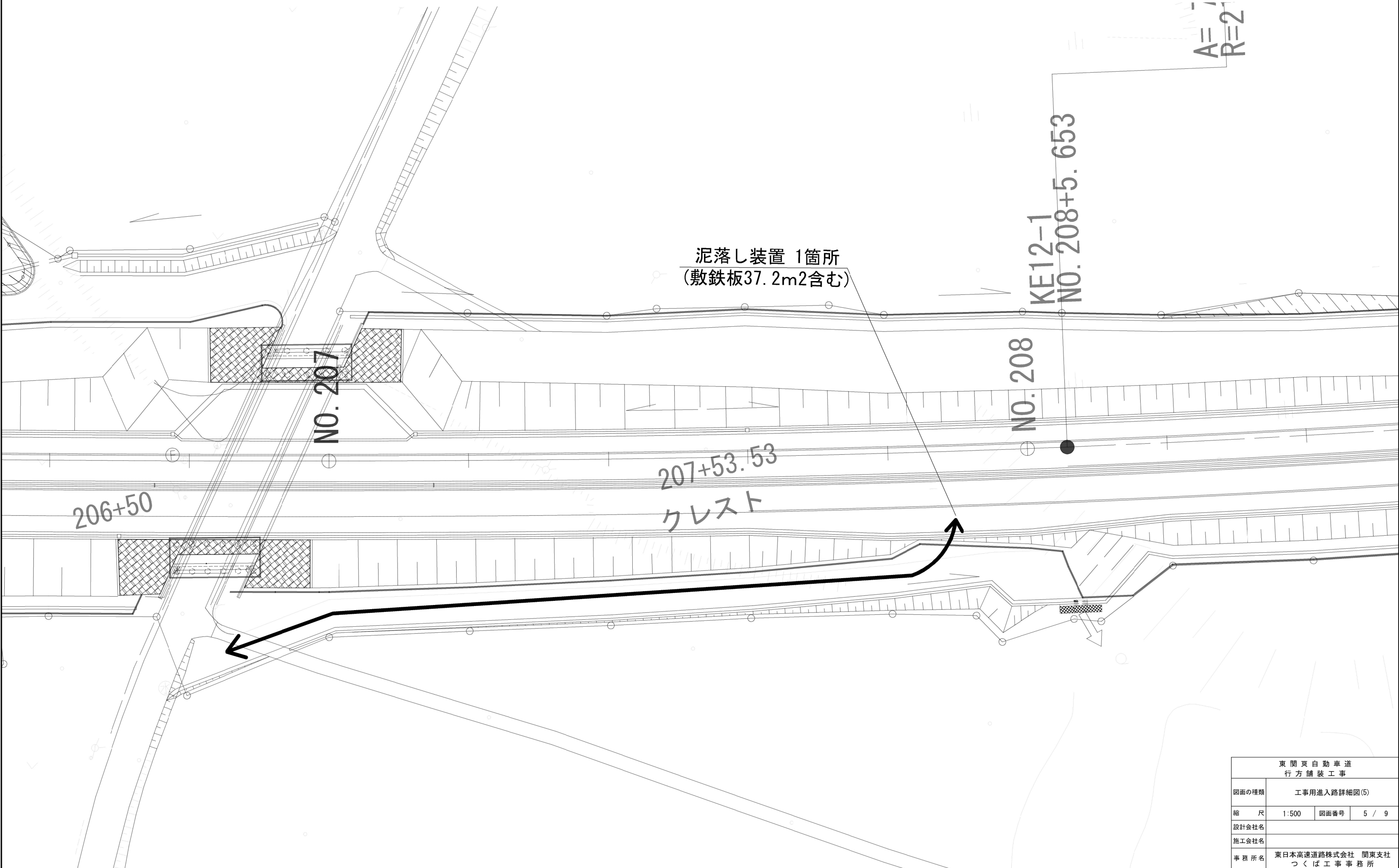
東 関 東 自 動 車 道 行 方 舗 装 工 事			
図面の種類	工事用進入路詳細図(3)		
縮 尺	1:500	図面番号	3 / 9
設計会社名			
施工会社名			
事務所名	東日本高速道路株式会社 関東支社 つくば工事事務所		

※設計時点の状況のため、今後変更の可能性あり



東 関 東 自 動 車 道 行 方 舗 装 工 事			
図面の種類	工事用進入路詳細図(4)		
縮 尺	1:500	図面番号	4 / 9
設計会社名			
施工会社名			
事務所名	東日本高速道路株式会社 関東支社 つくば工事事務所		

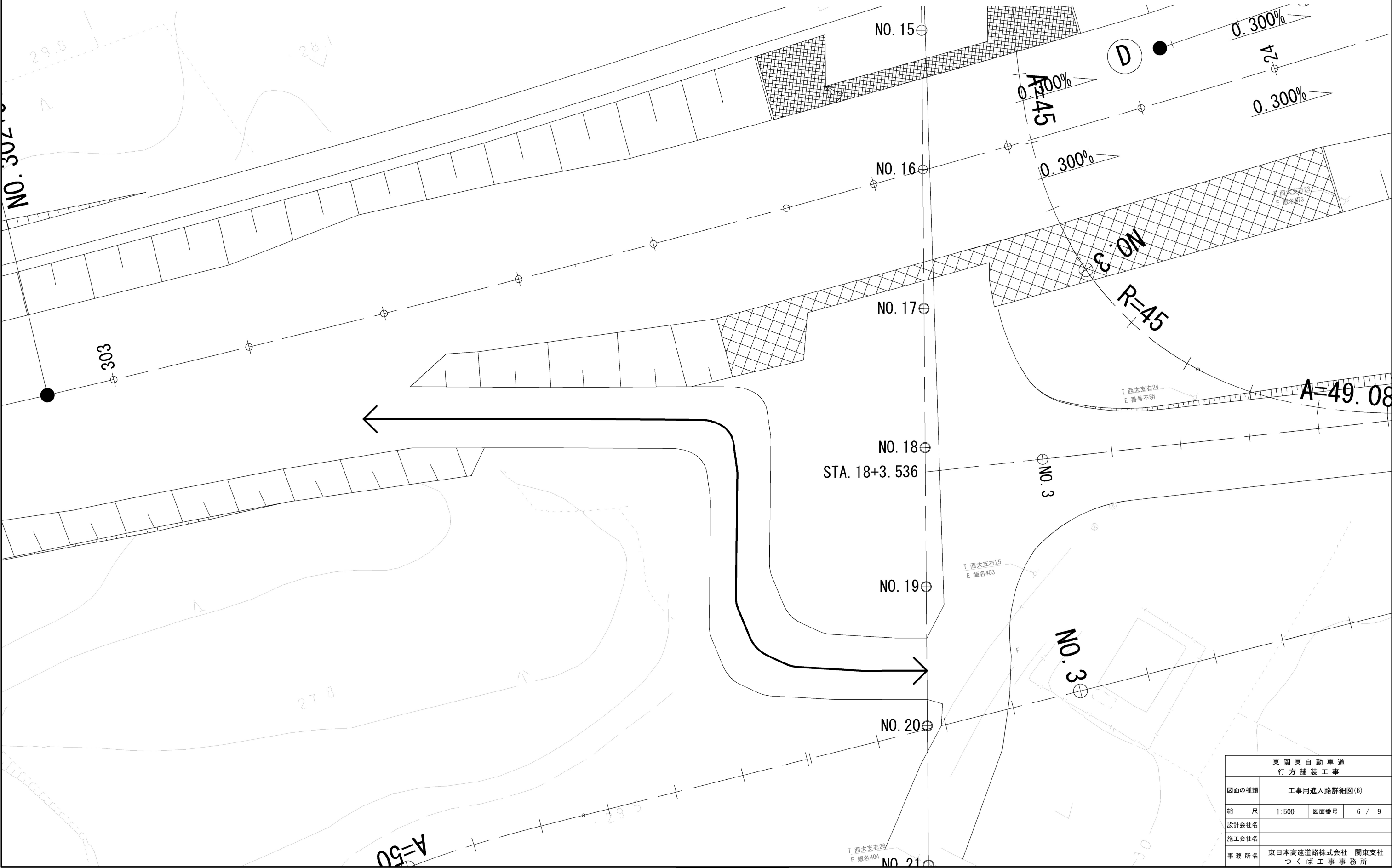
※設計時点の状況のため、今後変更の可能性あり



東 関 東 自 動 車 道 行 方 鋪 装 工 事			
図面の種類	工事用進入路詳細図(5)		
縮 尺	1:500	図面番号	5 / 9
設計会社名			
施工会社名			
事務所名	東日本高速道路株式会社 関東支社 つくば工事事務所		

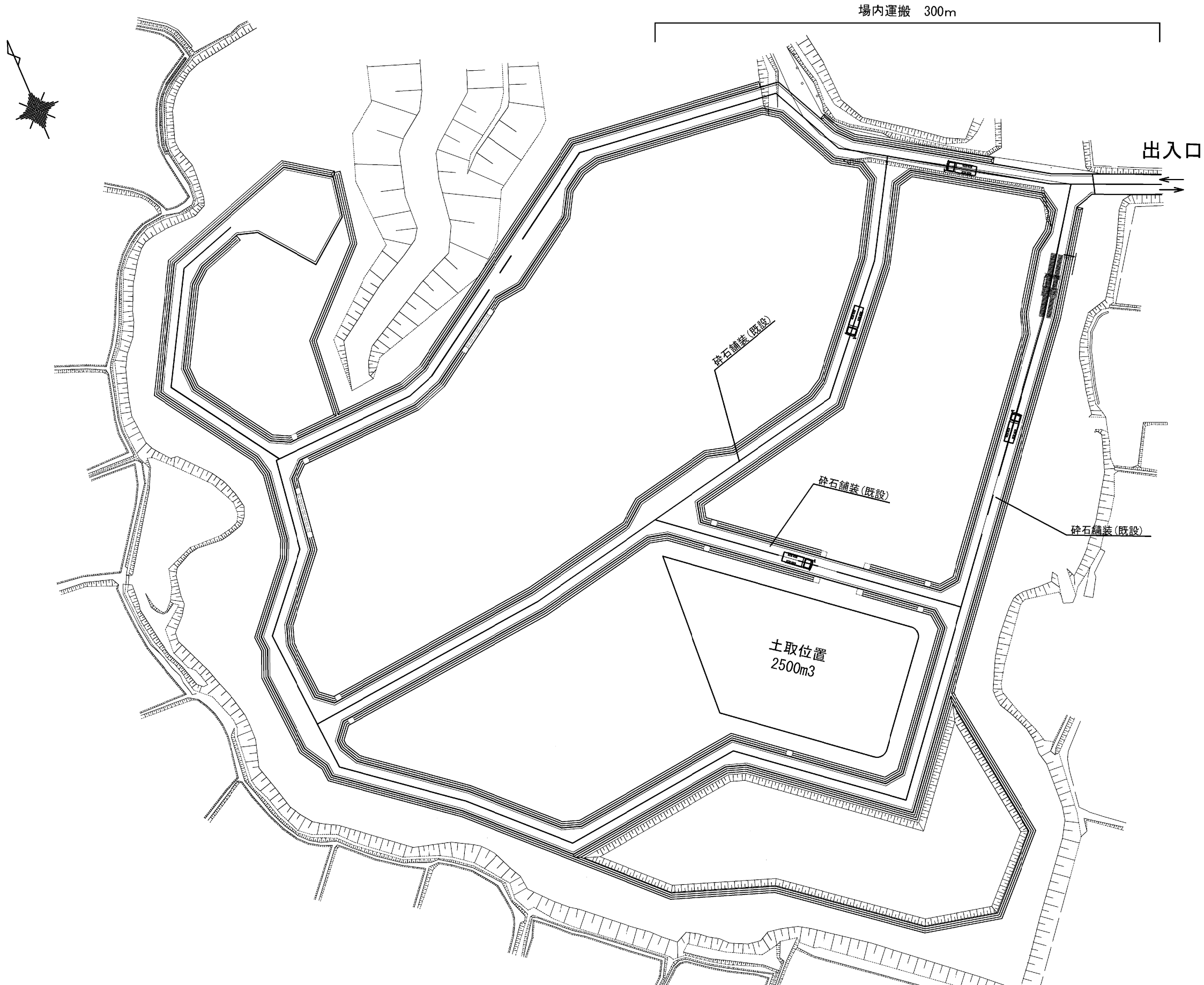
工事用進入路詳細図(6) S=1:500
工事用道路G

※設計時点の状況のため、今後変更の可能性あり



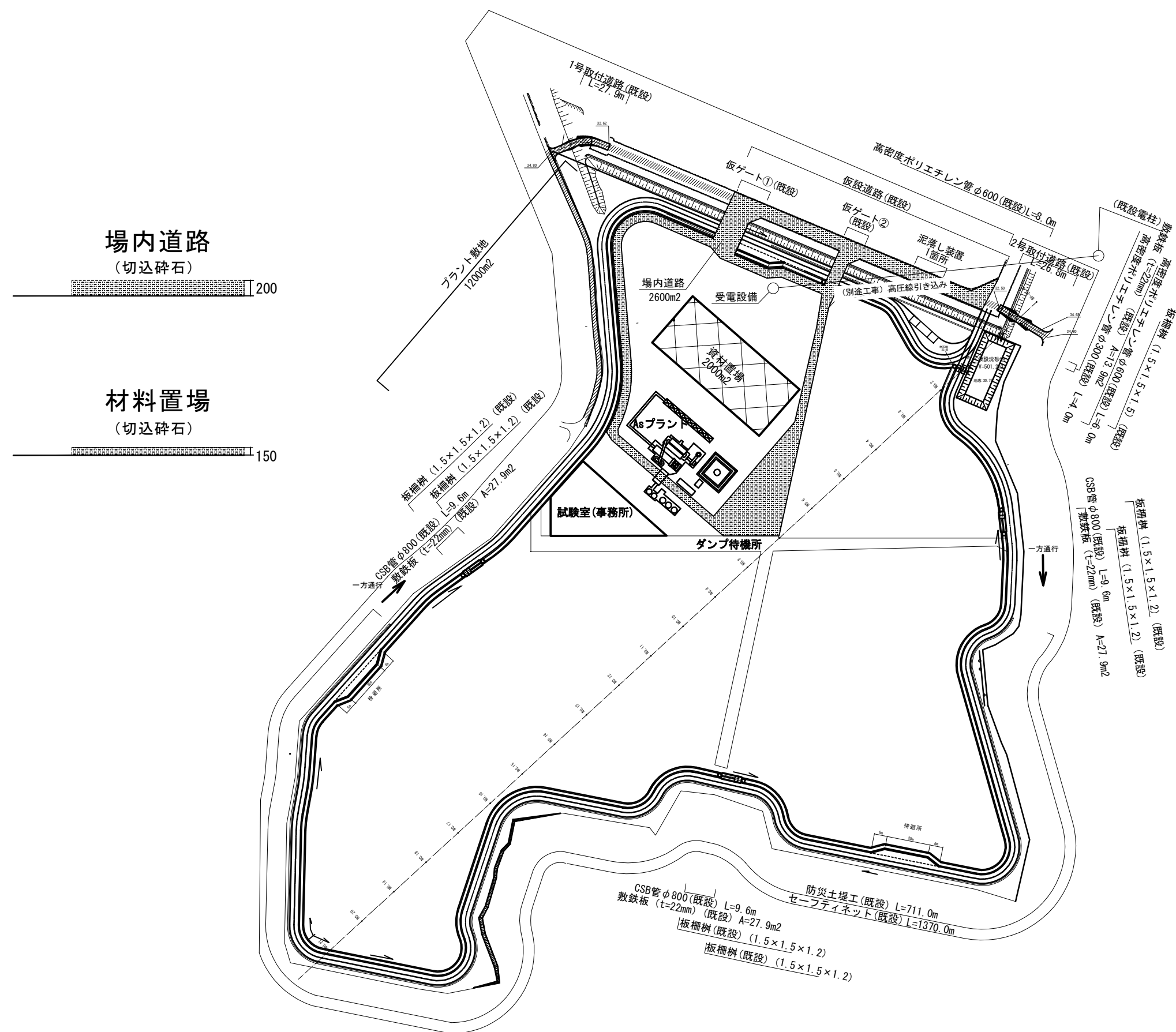
東 関 東 自 動 車 道 行 方 舗 装 工 事			
図面の種類	工事用進入路詳細図(6)		
縮 尺	1:500	図面番号	6 / 9
設計会社名			
施工会社名			
事務所名	東日本高速道路株式会社 関東支社 つくば工事事務所		

清水ストックヤード



東 関 東 自 動 車 道 行 方 舗 装 工 事			
図面の種類	土取場利用計画図		
縮 尺	1:1000	図面番号	7 / 9
設計会社名			
施工会社名			
事 務 所 名	東日本高速道路株式会社 関東支社 つくば工事事務所		

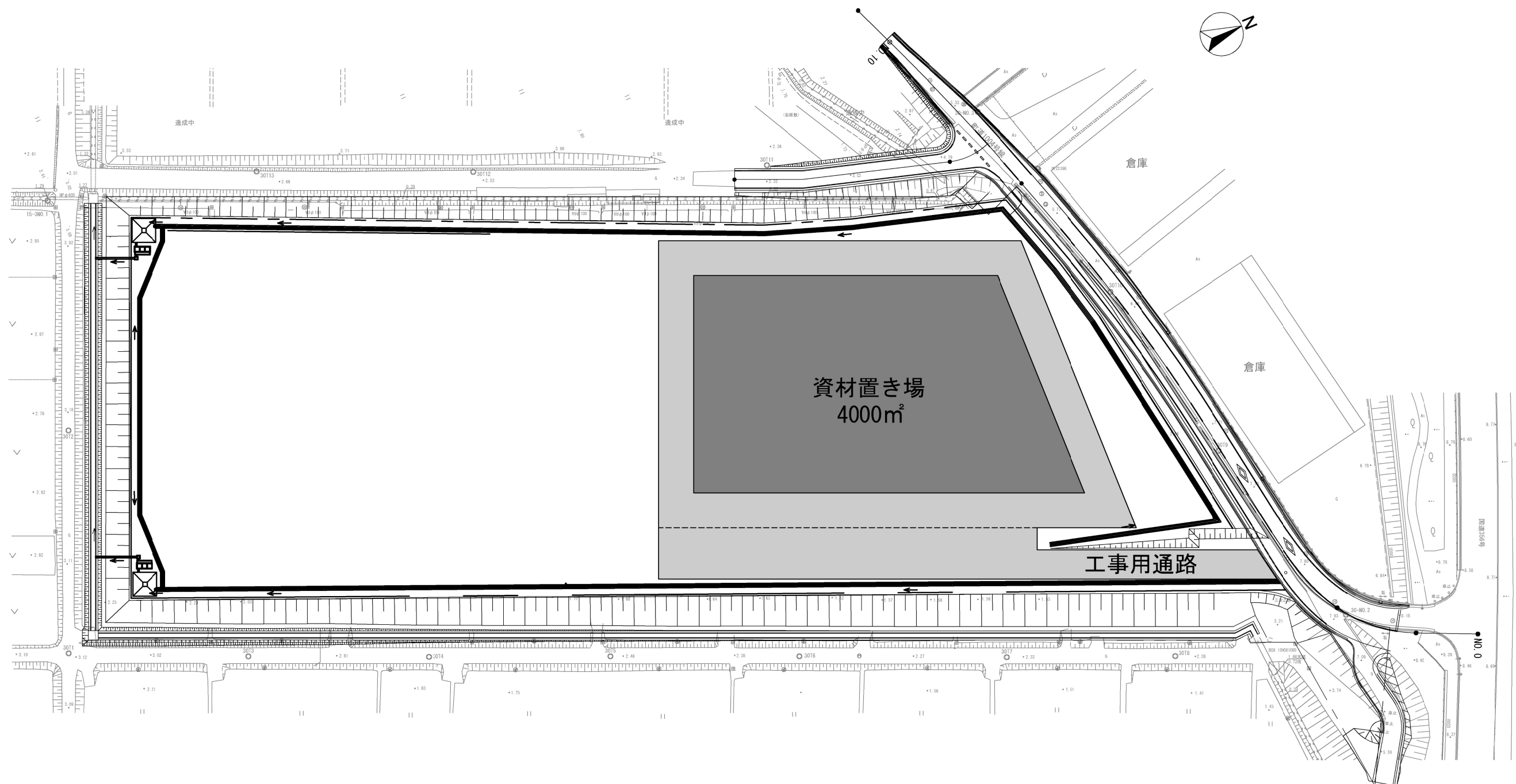
プラント敷地造成参考図
(北浦複合団地プラント敷地)



東関東自動車道 行方舗装工事			
図面の種類	プラント敷地造成参考図		
縮 尺	一	図面番号	8 / 9
設計会社名			
施工会社名			
事務所名	東日本高速道路株式会社 関東支社 つくば工事事務所		

資材置き場利用計画図

(矢口プラント敷地)



東関東自動車道 行方舗装工事			
図面の種類	資材置き場利用計画図		
縮 尺	-	図面番号	9 / 9
設計会社名			
施工会社名			
事務所名	東日本高速道路株式会社 関東支社 つくば工事事務所		